

木の国工房
HOUSE CONSTRUCTOR

構造材は天然無垢材100%で薬剤無使用の自然素材
 ゼロエネルギー住宅バージョンUP対応可能(太陽光・蓄電池等)
 耐久性とメンテナンス性の高い家
 (ベタ基礎 耐震等級3 長期優良住宅認定取得)
 全棟きちんと測定 気密測定 化学物質測定
 (高性能住宅への対応) (シックハウス対応)
 高気密高断熱の家 高断熱材(セルロースファイバー)は調湿機能
 もあって環境にも優しい

見えない所もこだわっています!

ご来場者様特典

万代オリジナル

木製コースタープレート

さらに

17ホームご優待券
も進呈いたします

参加費無料
予約制

楽しく学べる
90分

10:00 - 16:00

4/13(土) 14(日)
20(土) 21(日)

↓ 詳細は裏面をご覧ください

木の国工房分譲モデル

取手市井野
現在のお家の査定
住宅ローン借換え相談会開催!

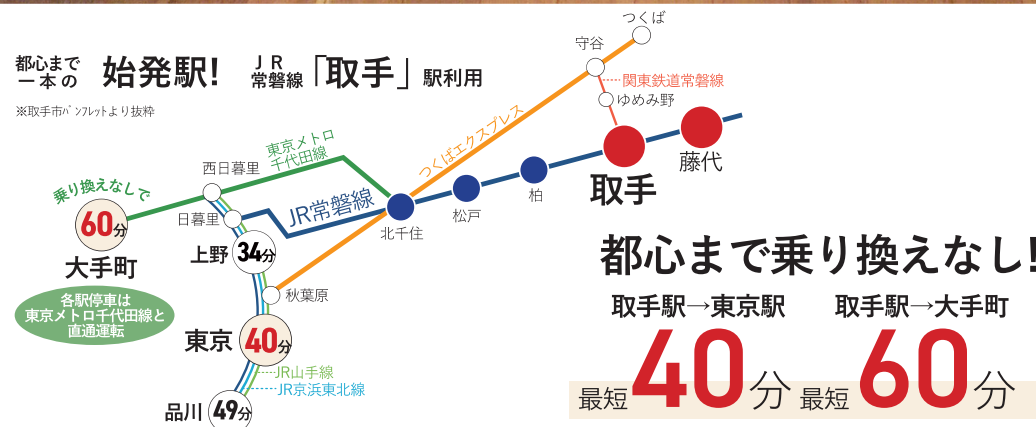
現地販売会同時開催

建築条件付分譲地

土地区画 ~~5~~ 区画 建売住宅 1 区画

残り 4

詳細は裏面をご覧ください



都心と田舎のいいとこどり
暮らす 働く 学ぶ 遊ぶ

ほどこよく絶妙とりりで

人気の井野地区で高評分譲中!

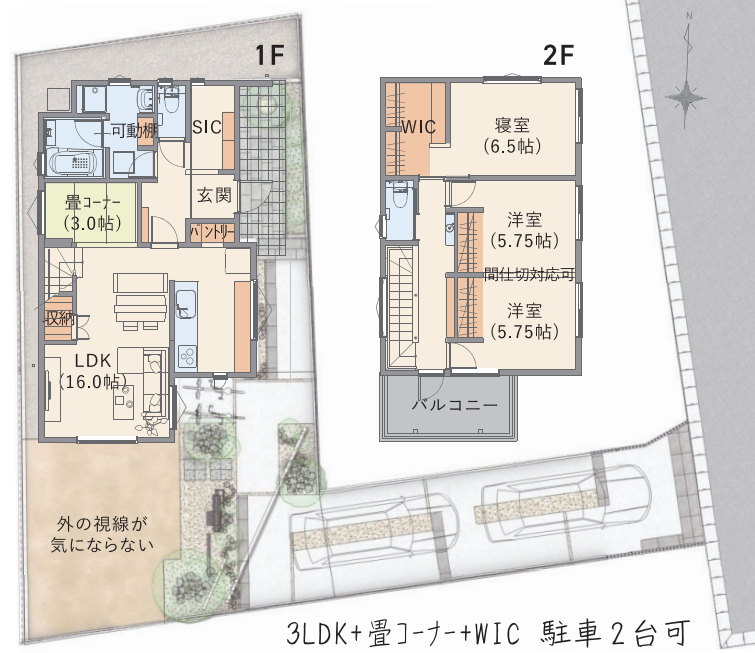
**取手分譲モデルハウス
長期優良住宅先導モデル(補助金対象物件)**

分散収納でスッキリ片付く
多用途に使える畳コーナーのある家

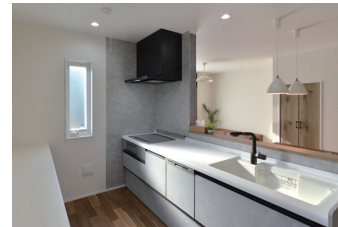


外観写真

取手分譲モデルハウスプラン



3LDK+畳コーナー+WIC 駐車2台可



期間中同時開催

知識ゼロでもスッキリわかる
後悔しないための

家づくり勉強会

住まいのお金の知識を学べます。
木の国工房は安心できる
将来設計をお手伝いします。

参加費無料
予約制

楽しく学べる
90分



現在のお家の査定
住宅ローン借換え相談会 は **ご来場予約** が便利です。
家づくり勉強会

当日ご予約なしでもご来場いただけます。お気軽にお越しください。

※ご予約時に「現在のお家の査定・住宅ローン借換え相談会」「家づくり勉強会」等
ご希望の項目と日時をお伝えください。モデルハウス見学だけでもOKです。

会社

04-7166-3400

【定休日：土・日・祝日 営業時間：9時～18時】

担当
松元

090-1550-2391

【定休日：水・木 営業時間：10時～19時】



左記ページのお問合せフォームからお申込みいただけます。
ご希望の相談項目・日時をご記入下さい。後日ご案内申し上げます。

現地ご案内
随時受付中
お電話/WEB
ご予約下さい

ほどよく
絶妙
とりで

都心と田舎のいいとこどり
暮らす 働く 学ぶ 遊ぶ

建築条件付分譲地

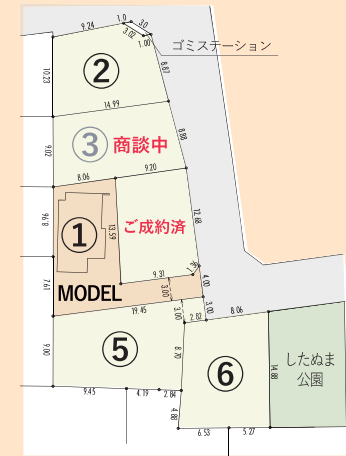
人気の井野地区で好評分譲中!

残り
4

土地区画 ~~5~~ 区画 建売住宅 1 区画

土地
価格 **980** 万円 ~ **1,150** 万円

土地
面積 **139.18** m² ~ **181.20** m²



土地価格・土地面積(実測)

区画	土地面積(m ²)	価格	区画	土地面積(m ²)	価格	区画	土地面積(m ²)	価格
①	モデルハウス		③	143.19	1,100万円	⑤	181.20	980万円
②	139.18	1,150万円	④	ご成約済		⑥	159.70	1,050万円

春のエアコンクリーニング

梅雨のじめじめとした蒸し暑い時期や
本格的な夏が来る前に!

エアコンを使用しない
今がおすすめ!!

壁掛けエアコン1台(お掃除機能なし)

10,000 円(税込)

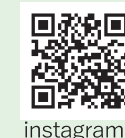
ハウスクリーニングも承ります!

年末にできなかった大掃除・・・
プロならではの徹底清掃いたします!

お気軽にお問合せください。

お問合せ先
株式会社木の国工房
04-7166-3400
定休日:土曜日・日曜日・祝日
営業時間:9:00~18:00

カーナビ検索
茨城県取手市
井野3470
とご検索下さい



instagram

株式会社木の国工房 〒277-0832 千葉県柏市北柏 4-2-2

- 宅地建物取引業者免許 千葉県知事免許(1)第18290号
- 建設業 千葉県知事許可(般-2)第27600号
- 一級建築士事務所 千葉県知事登録第1-2206-8854号



web

【物件概要】取引態様:売主 物件所在地:茨城県取手市井野字下沼5003番1,2,5,5004番1 交通:JR常磐線取手駅 徒歩24分 JR常磐線取手駅 バス7分「公民館前」停留所より徒歩6分 総区画数:全6区画(内建売住宅1区画) 土地面積:実測 132.18m²~181.20m² 土地権利:所有権 都市計画:市街化区域 地目:畑 用途地域:第一種中高層住居専用地域 建蔽率:60% 容積率:200% 設備・サービス:上水道 下水道、都市ガス、東京電力 引渡し可能時期:応相談 接道状況:東側公道6.0~10.3m 北側公道3.9~5.7m 取引条件の有効期限:2024年4月1日~2024年5月31日
この土地は、土地売買契約後3か月以内に株式会社木の国工房と建物の建築請負契約を締結することを条件に販売します。この期間内に請負契約を締結されなかった場合は土地売買契約は白紙となり、受領した手付金はすべてお返しいたします。