

take free
ご自由にお持ち帰りください

らしき
kinokuni-style

木の国工房
HOUSE CONSTRUCTOR





店内からも良く見える蕎麦打ち室



鴨せいろ(1,580円)

～手打ち蕎麦 美並～ お酒と共に蕎麦を嗜む大人のお店

昨年の9月にオープンされました、『手打ち蕎麦 美並』様のご紹介です。弊社でお住まいを新築頂きましたオーナー様からRC構造の店舗改修工事のご相談があり、内装設計から工事まで携わらせて頂き、オーナー様にご満足いただける店舗改修工事のお手伝いをさせて頂きました。

木の温もりと清潔感ある優しい空間が広がる店内に入ると、長さ4.6mの樹齢300有余年の木曾檜で作った一枚板のカウンター席がひと際存在感を放ち、目を引きまします。まさにひとりだけの贅沢な時間を楽しむことができます。

また、厳選したこだわりの「蔵王深山竹炭水鴨」や「千住葱」や、主となるお蕎麦を一層引き立てるお酒も料理との相性を考えて銘柄を厳選しています。手打ち蕎麦や各種蕎麦前は、店主自らが仕込み、盛り付けを行うこだわりある食事を楽しむことができます。

和の趣ある落ち着いた大人の空間で、是非一度味わってみてはいかがでしょうか？

《店舗情報》
住所:松戸市上本郷4076
カミーユ上本郷106
☎047-363-2188
営業時間 11:30～15:00
17:00～21:00
店休日:水曜
※夜は不定休
駐車場:無し



木曾檜の一枚カウンターと空間を演出する間接照明

私の家自慢 ~リフォーム編~ 桧に囲まれた家づくり

リフォームするきっかけは、愛犬が亡くなったことです。新築時に愛犬のためのスペースを玄関に設けてあったのですが、不要になり、物置状態のままになっていました。11年前に木の国工房で新築をしたのは「木の香り」「木にこだわった家造り」が気に入ったので、この機会に、私達夫婦の大きな望みだった「木の香りのする玄関とリビング」をかなえたいと思いました。

★こだわった点

やはり、「木」です。ちょうど柏I.C展示場閉鎖と打合せのタイミングが重なり、展示場(1階畳コーナー)に使われていた杉材などの重厚な木材の一部を買い取らせていただきました。玄関の框や「床の間の飾りスペース」に活用でき、「和の空間」のグレードが上がったように感じて大満足でした。また、拡張できたスペースは、家族全員のコート類をかけられるよう、大きなクローゼットにしました。これも大変重宝しています。さらに、リビングの壁を桧にしたこと、出窓スペースのみアクセントクロスにして変化をつけたことなども、こだわった点です。

★打合せ～引渡しまでの思い出

打合せが、閉鎖間近の「柏I.C展示場」という、思い出深い場所だったことや、展示場のソファやトイレ、キュリオケースを買い取らせていただいたことです。営業の松元さんが、引き渡し後、我が家を訪れ、「佐藤さんのお宅に、展示場の魂が受け継がれているようで、私もとても感慨深いです。」とおっしゃったことが、本当に胸に響き、木の国工房さんの家造りに寄せる強い思いも感じました。

Before 柏I.C展示場



畳コーナーを玄関框に再利用



出窓カウンターを床板に再利用

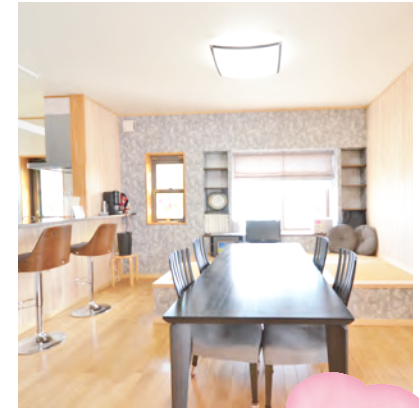
玄関からリビングに入る位置や扉(引き戸タイプではないもの)に変えたことで、リビングから玄関が見えないようになりました。リビングは、桧に囲まれた、とてもホッとする居心地の良い空間になりました。何より、玄関を機能性とデザイン性を重視してリフォームしたことで、使いやすさだけでなく、家族全員の玄関を雑然とさせない(靴は各自基本的に一足にし、きちんと並べる)意識が高まるなどの生活様式の変化も生まれました。リフォームは、暮らしやすさだけでなく、生活のあり方の見直しや改善の大きなきっかけになると実感しました。



佐藤様ご夫妻
木の香りのする玄関で撮影

★休日の過ごし方、趣味

リビングで家族それぞれがのんびり過ごす時間が増えたように思います。リフォームで居心地が良くなり、お気に入りのカーテンや家具に囲まれると、読書や映画鑑賞など普段の何でもなくつろぎ時間の満足度が高まりました。



キッチンには、
好きな
珈琲コーナー

★リフォームしての感想

リフォームの機会に、外壁や屋根の塗装、ハウスクリーニングも行ったことで、11年を経た我が家が生まれ変わったような気がしています。コロナ禍で「おうち時間」が増えた今、リフォームは「お家時間」の充実、家族と過ごす時間を大切にすることに、大きくつながりました。

国土交通省 子育て世帯・若者夫婦世帯による住宅の新築・分譲住宅の購入・リフォームを ご検討の方はお急ぎください!

子育て世帯や若者夫婦世帯による高い省エネ性能を有する新築住宅の取得や住宅の省エネ改修等に対して補助金が交付されます!
注文住宅の新築・分譲住宅の購入・リフォームをご検討の方はお急ぎください!



2022年10月31日までの契約案件が対象

2021年11月26日(閣議決定日)から2022年10月31日までに契約を締結した子育て世帯又は若者夫婦世帯が取得する一定の省エネ性能を有する住宅の新築や、一定の要件を満たすリフォームが対象となります。

注文住宅の新築・新築分譲住宅の購入

子育て世帯 または **若者夫婦世帯**

- 子育て世帯:申請時点において、18歳未満の子(年齢は令和3年4月1日時点。平成15年4月2日以降出生)を有する世帯。
- 若者夫婦世帯:申請時点において夫婦であり、いずれかが39歳以下(年齢は令和3年4月1日時点。昭和56年4月2日以降出生)の世帯。

リフォーム

全世帯

- リフォームに関しては全世帯世帯の属性などにより最大補助額は30万円~60万円と変動します。

制度概要

補助金の対象工事と補助額

「子育て世帯又は若夫婦世帯による住宅の新築」

対象住宅 01 ZEH、Nearly EZH、ZEH Ready、ZEH Oriented

強化外皮基準に適合し、再生可能エネルギー等を除き、基準一次エネルギー消費量から20%以上の一次エネルギー消費量が削減される性能を有する住宅

補助額 **100万円/戸** ※ZEH補助金と併用は不可

対象住宅 02 高い省エネ性能等を有する住宅

認定長期優良住宅、認定低炭素住宅、性能向上計画認定住宅

補助額 **80万円/戸**

対象住宅 03 一定の省エネ性能を有する住宅

品確法に基づく断熱等性能等級4かつ一次エネルギー消費量等級4の性能を有する住宅

補助額 **60万円/戸**

※対象となる住宅の延べ面積は、50㎡以上。
※土砂災害特別警戒区域における住宅は原則除外。

「リフォーム工事」

【必須工事】

- 開口部の断熱改修
ガラス交換、内窓設置、外窓交換、ドア交換
- 外壁、屋根・天井又は床の断熱改修
- エコ住宅設備の設置

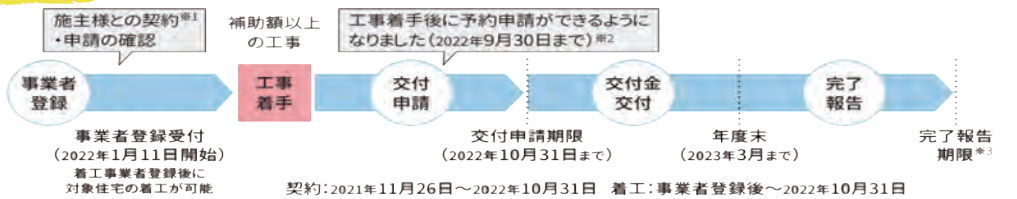
【必須工事のいずれかと同時に行う場合のみ対象】

- ・子育て対応改修・耐震改修・バリアフリー改修
- ・空気清浄機能・換気機能付きエアコン設置工事等
- ・リフォーム瑕疵保険の加入

1戸あたり 上限補助額 **30万円** (リフォーム工事内容に応じて定める額)

※子育て世帯又は若夫婦世帯は、上限45万円/戸(既存住宅購入を伴う場合は60万円/戸)
※子育て世帯又は若夫婦世帯以外の世帯で安心R住宅の購入を伴う場合は上限45万円/戸

申請手続きの流れ



※1.注文:工事請負契約書、分譲:売買契約書 ※2.予約申請後3ヶ月以内に申請がない場合、予約が取り消されます。
※3.完了報告期限までに省エネ住宅の新築工事全体が完了していない場合は、補助金返還の対象。

住宅のリフォーム

リフォームの補助額

世帯の属性	既存住宅購入の有無	1戸あたりの上限補助額	世帯の属性	既存住宅購入の有無	1戸あたりの上限補助額
子育て世帯 又は 若者夫婦世帯	既存住宅を購入※1※2し リフォームを行う場合※3	60万円	その他の世帯	安心R住宅を購入※1※2し リフォームを行う場合※3	45万円
	上記以外の リフォームを行う場合※4	45万円		上記以外の リフォームを行う場合	30万円

※1 売買契約額が100万円(税込)以上であること。 ※2 2021年11月26日(令和3年度補正予算閣議決定日)以降に売買契約を締結したものに限り。 ※3 自ら居住することを目的に購入する住宅について、売買契約締結から3ヶ月以内にリフォーム工事の工事請負契約を締結する場合に限る。 ※4 自ら居住する住宅でリフォーム工事を行う場合に限る。

対象工事内容ごとの補助額

※1 申請あたりの合計補助額5万円以上から申請可能

【必須工事】 ①~③のいずれか実施要

対象工事	補助金
① 開口部の断熱改修	ガラス交換 0.2・0.6・0.8万円/枚
	内窓設置・外窓交換 1.4・1.6・2.1万円/箇所
	ドア交換 2.8・3.2万円/箇所
② 外壁、屋根 天井又は 床の断熱改修	外壁 10.2万円/戸(5.1万円/戸※1)
	屋根・天井 3.6万円/戸(1.8万円/戸※1)
	床 6.1万円/戸(3万円/戸※1)
③ エコ住宅設備の設置	太陽熱利用システム 高断熱浴槽 高効率給湯機 2.4万円/戸
	節水型トイレ 掃除しやすい機能 を有するもの 上記以外 1.9万円/台
	節湯水栓 0.5万円/台

※1 部分断熱の場合の補助額。

【任意工事】

対象工事	補助金	
④ 子育て対応改修 家事負担の軽減に資する設備の設置	ビルトイン食器洗機 1.9万円/戸	
	掃除しやすいレンジフード 1万円/戸	
	ビルトイン自動調理対応コンロ 1.3万円/戸	
	浴室乾燥機 2万円/戸	
	宅配ボックス	住戸専用 1万円/戸
		共用 1万円/ボックス※2
	⑦ 空気清浄機能・換気機能付きエアコンの設置 1.9・2.2・2.4万円/台	
⑧ リフォーム瑕疵保険等への加入 0.7万円/契約		

※2 共同住宅等に設置する共用の宅配ボックスについては、上記の補助額に、設置するボックス数と20のいずれか小さい数を乗じて算出した補助額となります。

【任意工事】

対象工事	補助金	
④ 子育て対応改修	防犯性の向上に資する開口部の改修 外窓交換 1.7・2.2・2.9万円/箇所	
	ドア交換 3.1・4.3万円/箇所	
	生活騒音への配慮に資する開口部の改修	ガラス交換 0.2・0.6・0.8万円/枚
		内窓設置 外窓交換 1.4・1.6・2.1万円/箇所
キッチンセットの交換を伴う対面化改修工事 8.6万円/戸		
⑤ 耐震改修 15万円/戸		
⑥ バリアフリー改修	手すり 0.5万円/戸	
	段差解消 0.6万円/戸	
	廊下幅等拡張 2.8万円/戸	
	ホームエレベーター設置 15万円/戸	
衝撃緩和畳の設置 1.7万円/戸		
⑦ 空気清浄機能・換気機能付きエアコンの設置 1.9・2.2・2.4万円/台		
⑧ リフォーム瑕疵保険等への加入 0.7万円/契約		

※任意工事は、必須工事を実施した場合、補助金申請の対象となります。

補助額は、①~③のいずれかに該当するリフォーム工事を実施する場合に、対象となるリフォーム工事等に応じて、①~⑧における補助額の合計とします。
ただし、同一のリフォーム工事が、①~⑧の複数に該当する場合、いずれか高い補助額のみを合算します。

お気軽にお問い合わせ下さい。
木の国工房 工務部 TEL: 04-7166-3400



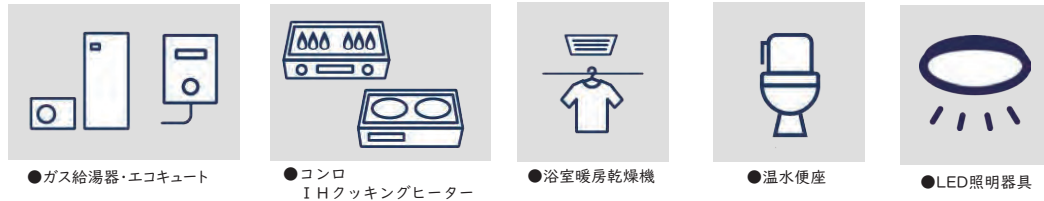
住宅設備機器等の 納期遅延に関するお知らせ

半導体の世界的な供給不足と新型コロナウイルスに起因する諸般の影響により、ご注文からお引き渡しまでに数か月程度、お待ちいただく商品がございます。

特に、下記の設備品については、納期が遅れている状態です。交換をご検討されているお客様におかれましては、そのような状況をご理解いただき、できる限り余裕をもってご注文いただきますようお願い申し上げます。なお、故障した場合すぐに交換ができない等の事態が起きており、今後、長期にわたる在庫切れとなる可能性が否定出来ません。

現在、供給が遅れている設備品と納期情報についてお知らせさせていただきます。

《供給が遅れている住宅設備》



《各メーカーの遅延対象商品と納期目安の状況》

■ ノーリツ ■ リンナイ

対象商品	納期目安
給湯器 エコキュート	2カ月～ 4カ月
コンロ IHクッキング ヒーター	1カ月～ 2カ月
浴室乾燥機	2カ月～

■ クリナップ

対象商品	納期目安
コンロ IHクッキング ヒーター	2カ月～
ミーレ社製 食洗洗い乾燥機	納期未定
ミーレ社製 ウォールオープン	納期未定

※海外製品は特に入荷しない状況です。

■ TOTO

対象商品	納期目安
キッチン	1カ月～
コンロ IHクッキング ヒーター	2カ月～
食洗機	2カ月～
洗面化粧台	1カ月～
トイレ	2カ月～

上記の各対象商品以外にも、建築資材、主にフローリングは、メーカー側も工場を厳選して生産をしているため、入荷が難しい商品も出てきています。

エアコンやLED照明器具については、状況が少しずつ改善されてきておりますが、一部製品において、通常の納期対応ができない場合がございます。今後も状況は変動すると想定されますので、対象商品の交換をご検討している方は、弊社までお問合せ下さい。

■ LIXIL

対象商品	納期目安
キッチン	1カ月～
コンロ IHクッキング ヒーター	2カ月～
食洗機	2カ月～
トイレ	2カ月～

2022年3月時点

IN東京都世田谷区



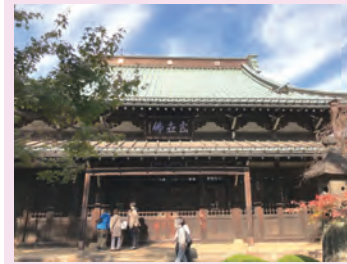
きのくにさんぽ

御朱印めぐりはじめませんか？

主に関東近郊の神社・仏閣でスタッフがいただいた御朱印をご紹介します。あなたも氏神様や、旅先で立ち寄った神社・仏閣でご利益を授かりませんか？

第6弾は東京都世田谷区にある「豪徳寺」です。

寛永10年(1633年)に世田谷が彦根藩の所領地となり、文明12年(1480年)に建立されていた「弘徳院」を、彦根藩主井伊家は江戸菩提寺(先祖代々の墓)と定めました。その後万治2年(1659年)2代藩主井伊直孝の法号(戒名)「久昌院殿豪徳天英大居士」に因み、豪徳寺と改称され大名墓所に相応しい伽藍(僧侶が集まり修行する清浄な場所)を整え現在に至ります。江戸時代の大名墓所の形態をよく保存し、周辺では最大規模の国指定史跡となっています。豪徳寺は曹洞宗の寺院で山号は大谿山です。招き猫発祥の地とも言われています。



仏殿 延宝5年(1677年)建立。仏殿の正面に篆額(てんがく)「式世佛」(さんせぶつ)があり、現在・過去・未来の三世を意味する諸佛などが安置されています。平成2年(1990年)に世田谷区指定有形文化財に指定されました。



法堂 4体の菩薩像が安置されている他、寺宝の「井伊直弼肖像画(井伊直安作)」が飾られています。



三重塔 平成18年(2006年)5月に落慶。高さ22.5メートルで仏舎利、釈迦如来像、歌唱尊者像、阿難尊者像、招福猫児観音像が安置されています。塔には十二支の他にいくつかの招き猫が飾られています。



招福殿・招き猫の由来

ある日、この地を通りかかった鷹狩帰りの殿様がお寺の門前にいた猫に手招きされ立ち寄ることに。寺で過ごしていると、突然雷が鳴り雨が降りはじめました。雷雨を避けられた上に和尚との話も楽しめた殿様は、その幸運にいたく感動したそうです。それが彦根藩主の井伊直孝でした。豪徳寺は直孝に支援され、寛永10年(1633年)に再興しました。その後豪徳寺では、福を招いた猫を「招福猫児(まねぎねこ)」と呼び、お祀りする招福殿が建てられました。

私が伺った当時は招福殿改修工事中でした



豪徳寺の招福猫児は小判を持っておらず、右手をあげています。招福猫児は、人を招いて「縁」をもたらしてくれますが、福そのものを与えてくれるわけではありません。人との大切な「縁」を生かせるかどうかは、その人次第。報恩感謝の気持ちがあれば、自然とその人のもとに福が訪れる、という教えから、小判を持たず、右手だけをあげています。



御朱印

アクセス

東京都世田谷区豪徳寺2-24-7
☎ 03-3426-1437
東急世田谷線「宮の坂駅」から徒歩5分
小田急線「豪徳寺駅」から徒歩10分
拝観時間：6:00～18:00(3月下旬～)
6:00～17:00(9月下旬～)
※寺務所受付は8:00～16:30(夏季は17:00)



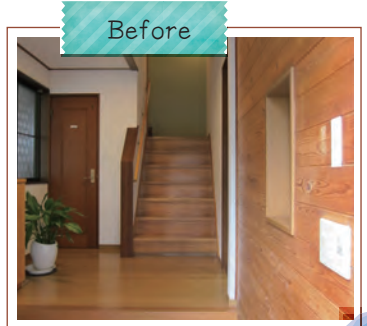
木の国工房 TEL:04-7166-3400



1回目の塗装



2回目の塗装



Before

本社の玄関部分の板張りです。リフォームしてから20年以上傷んだ様子がよくわかります。

板張り塗装

【使用する材料】

きれいな雑巾(ウエス) 1枚
 ウォッシュケア (木材の汚れを落とす液体)
 手袋、サンドペーパー細かいもの
 クリア塗料(オスモなどの自然塗料)



STEP1

ペイントする前にきれいにお掃除しましょう。まず、横張りでしたら溝のほこりをきちんととって水拭きしてきれいにしましょう。それだけでも、きれいになります。



STEP2

サンドペーパーで表面をなめらかに整えて、木屑をウエスで拭き取ります。キズが大きい場合は、細かいやすりなどを使用してペーパーがけをします。滑らかに塗ることができます。

STEP3

今回は、クリア塗装で重ね塗りをするのでムラなど気にせず、たっぷり塗っていきます。2回塗りなので、乾いたら2回目の塗装をしていきます。

【塗装カラー】

今回は、生地の色を残したクリア塗装でしたが、塗装には、色々なカラーがあります。お部屋の模様替えに合わせて好きな色に塗装してみたいかがでしょうか？



北柏2丁目に新築アパート完成!

この度木の国工房が手掛けたアパート『エクセルメゾン北柏A・B棟』が完成致しました。北柏駅から徒歩5分の駅近1ルームアパートです。お風呂とトイレ別、スーパーやコンビニ・ドラッグストア等は徒歩圏内にあります。オートロック付で宅配ボックスも完備、防犯カメラ設備、インターネット光は月額無料です。ご興味のある方はSUUMO等各種不動産情報を御覧ください。お陰様でA棟は満室となりました。



アプローチ



室内



エントランス



ロフトベッド(上)ハンガーパイプ付(下)



本社に打ち合わせスペースが出来ました

木の国工房本社2階に新しく打ち合わせスペースが出来ました。お客様と落ち着いた空間でじっくりとお話が出来よう、シンプルな内装になっております。お子様の同席も可能です。常時換気設備や空気清浄等、コロナ対策にも配慮しています。

