

take free  
ご自由にお持ち帰りください



HOUSE CONSTRUCTOR



特集「私の家自慢」  
沢山の収納スペースにこだわった家づくり

■モデルハウス  
柏I.C 千葉県柏市新十倉二15-2 (住まいるパーク柏の葉内)  
TEL 04-7140-8811





自宅の老朽化による雨漏りが酷く建て替えを検討していたので、木の国工場の展示場を見学しました。そこで、木の国工場の家づくりに対するこだわりや担当者の豊富で幅広い知識や熱意、私たちとの会話のキャッチボールがスムーズで誠実なお人柄に強く惹かれ、是非一緒に家づくりをしていきたいと思っておりました。



全てに於いて大満足ですが、しいて言えば【収納】に特に満足しています。キッチンから一直線で行ける動線の良いパントリーや壁一面の書棚、2階ホールの収納等、各所に適した収納が沢山ありスッキリしていて過ごしやすい家となりました。



パントリー



階段下を有効利用したパントリー収納。左右に可動棚を設置しました。ストック用品もスッキリ！



シューズインクローゼット  
玄関はあえて収納も無くスッキリさせていますがこちらは収納力抜群です！



↑ 玄関の壁には鏡を埋込みました。大きな鏡を置くことで光を取り込み明るく開放感のある空間となりました。



長時間に亘る打合せでも、ほっと一息かせていただいたあの美味しいお茶が忘れられません。同じ茶葉を購入しましたが、あの味は出せませんでした。また、既存建物解体時に出現した埋設物はとても印象的でした。順調に解体作業が進んでいた現場が突如騒然としているのを見て、何かととてもドキドキしました。職人さん達が朝早くから夜遅くまで作業をしており、毎日必ず現場を綺麗な状態にして帰宅されていました。職人さん達からすれば当たり前のことなのかもしれませんがそのことがとても丁寧に作業をいただいていると感じ安心できました。



住み心地は、「大満足」の一言に尽きます。気密性が高いので外の音も気にならず、とても暖かい家です。建替え前の寒さに震えていた時と同じ場所とは思えませんでした。仕事を終えて、寄り道せずにまっすぐ帰りたくなる家です。





うちの家族は遠出するのがあまり好きではなく、休日も家に居ることが多いです。私はパソコンを、妻はかねてより購入したいと願っていたロッキングチェアを手に入れ、娘はひたすらゲームと、各々こだわった自室で思い思いに過ごしています。また、建替えと共に同居するようになった義理の母も、日当たりの良い部屋で編み物を楽しんでいる様です。



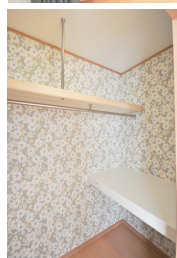
これから家を建てる方に、どんな職人さん達が、どれ程の手間と時間を掛けて我が家を造ってくれているか、なるべく多く見学に行くことをおすすめします。幸福な事に目の前が建築現場だったので毎日経過を見ることが出来、一層愛着が湧く我が家となりました。もし、もう一度家を建てるチャンスがあれば是非、木の国工房にお願いしたいです。最後に、私共の家づくりに携わって頂いた全ての方々へ心よりお礼申し上げます。



奥様のお部屋



ご主人様のお部屋



### 担当者からひとこと

S様この度はご竣工誠にありがとうございます。はじめてS様とお会いした時はすでにご商談中の会社がある中でもう少し他の会社も見ようと思住宅展示場にお越し頂いたのがきっかけだった記憶があります。その後、幾度となく打合せにお付き合い頂きながら最終的に小社を選んで下さった時の喜びと感激は今でも忘れません。S様とお会いする時はご家族皆様がいっぱい私を家族の一員として迎え入れて頂いているような錯覚に陥る事があるほどざっばらんなお話ができ、毎回充実したお打合せが出来ていたような気がします。何とか良い家づくりをして差し上げたい一心で努めさせて頂きましたが、S様の細部までこだわりぬいた家が完成され、お住まいになられてからもご満足いただいている様子でスタッフ一同大変嬉しく思っております。これからもお健やかに暮らして下さいませ。大変有難うございました。



## 住宅取得にメリットが出る支援策

昨年度まで施行されていた減税措置などの拡充や延長をはじめ、新たなグリーン住宅ポイント制度の創設も発表されました。充実した支援策を住まいづくりに活かすためにも、まずは4つの優遇制度について簡単にご案内いたします。この機会にご検討されてはいかがでしょうか。

### 4つの支援策それぞれの要点



#### ① 《住宅ローン減税》

住宅ローン控除期間が13年間  
対象者：消費税率10%が適用される住宅の取得・リフォーム等に係る契約を一定の期間内に締結し、令和4年12月末までに入居した方  
詳細は  検索



#### ② 《すまい給付金》

すまい給付金も1年延長。最大50万円の給付が受けられます。  
対象者：消費税率10%が適用される住宅を取得し、令和3年12月末まで（一定の期間内に契約を締結した方は令和4年12月末まで）に入居した方  
詳細は  検索



#### ③ 《贈与税非課税枠》

資金に係る贈与税非課税措置が今年の12月末まで延長。贈与税非課税枠は最大1,500万円。  
対象者：住宅の取得・リフォームに係る契約を令和3年12月末までに締結し、令和3年12月末までに贈与を受けた方  
詳細は  検索



#### ④ 《グリーン住宅ポイント制度》

新築に最大40万円相当、リフォーム最大30万円相当のポイントがもらえる新たな制度です。  
対象者：一定の住宅の新築（持家・賃貸）・リフォーム、既存住宅の購入に係る契約を令和2年12月15日から令和3年10月末までに締結した方  
詳細は  検索

詳しくは国土交通省のHPをご確認ください。 <http://www/mlit.go.jp>

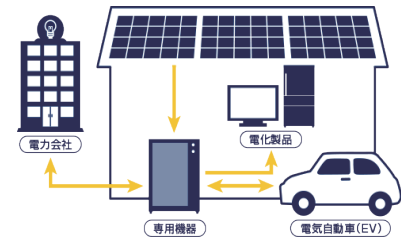
## 電気自動車を蓄電代わりに出来る？『V2H』とは

エネルギーの自給自足を楽しむ生活始めてみませんか？

V2Hはビークルトゥホーム(Vehicle to Home)といって、電気自動車(EV)に貯められた電力を家庭内で使用することができるシステムの総称です。これまではエコカーとして環境にやさしく使用出来るだけだった電気自動車の新たな可能性としてV2Hは注目されています。

### 《V2Hの仕組み》

電気を電気自動車内の蓄電機能とEV用のパワーコンディショナの電流交換機能を組み合わせて電気自動車内の大容量バッテリーから電力を取り出し、分電盤を通じて家庭で電気を使用できる仕組みです。



### 《V2Hメリット》

- ★家庭用の充電コンセントに比べて充電時間が短くすむ  
V2H機器の充電時間は200Vコンセントの約半分で済みます。
- ★深夜電力を活用することで電気代の節約になる  
深夜電力が安い電力プランに加入中であれば、夜に充電することで割安な電気代で充電することができます。日中、電気自動車が自宅にあれば、割安な深夜電力で蓄えた電力をV2Hを通じて家庭用電源としても使用可能です。
- ★長期停電時の非常用電源として大活躍  
台風や落雷、地震などで長期停電に陥った場合、EVやPHVに蓄えられた電力を自宅で使用することができます。EV車のバッテリーは約10kWh~60kWhと一般的な家庭用蓄電池に比べ大容量です。

### 《V2Hデメリット》

- ★電気自動車の蓄電池の寿命  
充電と放電を繰り返すことで蓄電池の劣化が乗じるため、電気自動車を走行のみに使用する場合と比べると寿命が短いです。
- ★設置場所  
V2Hは屋外に設置することが前提となるため、十分な設置スペースの確保が必要となります。

お気軽にお問合せ下さい。木の国工房 工務部 TEL：04-7166-3400



一定の省エネ性能など、条件に合った住宅取得やリフォームでポイントが発行され、商品に交換したり追加工事に充当することができる制度です。令和2年12月15日から令和3年10月31日までに契約を締結した一定の省エネ性能を有する住宅の新築とリフォームや既存住宅の購入が対象です。発行ポイントは条件によって異なり、特別に該当する場合にはポイント数が加算されたり、上限が引き上げられる仕組みになっています。

### ポイントの発行

#### 《住宅の新築(持家・賃貸)》

対象住宅	発行ポイント	
住宅の新築 注文住宅の新築 分譲住宅の購入 ※自ら居住	高い省エネ性能等を有する住宅 (認定長期優良住宅、認定低炭素建築物、性能向上計画認定住宅ZEH)	基本の場合 40万Pt / 戸 特例の場合 * 100万Pt / 戸
	一定の省エネ性能を有する住宅 (断熱等性能等級4かつ一次エネルギー消費量等級4以上を満たす住宅)	基本の場合 30万Pt / 戸 特例の場合 * 60万Pt / 戸
賃貸住宅の新築	高い省エネ性能(賃貸住宅のトップランナー基準に適合)を有し、全ての住戸の床面積が40㎡以上の賃貸住宅	10万Pt / 戸

\* 特例の場合(以下にいずれかに該当)  
・東京圏から移住\*1するための住宅 ・多子世帯\*2が取得する住宅 ・三世帯同居仕様である住宅\*3 ・災害リスクが高い区域\*4から移住するための住宅

#### 《既存住宅の購入(持家)》

対象住宅	発行ポイント	
既存住宅の購入 ※自ら居住	空き家バンク登録住宅	30万Pt / 戸 (住宅の除却を伴う場合は) 45万Pt / 戸
	東京圏からの移住*1するための住宅	
	災害リスクが高い区域*4から移住するための住宅	
	住宅の除却に伴い購入する既存住宅	

#### 《住宅のリフォーム(持家・賃貸)》

発行ポイント数 : 1戸あたり上限30万ポイント

- 【上限特例①】 若者・子育て世帯\*5\*6がリフォームを行う場合、上限を45万ポイントに引上げ(既存住宅の購入を伴う場合は、上限60万ポイントに引上げ)
- 【上限特例②】 若者・子育て世帯以外の世帯で、安心R住宅を購入しリフォームを行う場合、上限を45万ポイントに引上げ

いずれか必須：対象工事	発行ポイント数		任意：対象工事	発行ポイント数			
	断熱改修	エコ住宅設備		耐震改修	バリアフリー改修		
窓・ドア	ガラス	0.2~0.7万Pt / 枚	耐震改修	手すり	15万Pt / 戸		
	内外窓	1.3~2.7万Pt / 箇所					
	ドア	2.4~2.8万Pt / 箇所	バリアフリー改修	段差解消	0.6万Pt / 戸		
	外壁、屋根・天井又は床	外壁				5~10万Pt / 戸	
	屋根・天井	1.6~3.2万Pt / 戸				廊下幅等拡張	2.8万Pt / 戸
	床	3~6万Pt / 戸				ホームエレベーター設置	15万Pt / 戸
エコ住宅設備	高断熱浴槽、高効率給湯機、太陽熱利用システム	2.4万Pt / 戸	衝撃緩和畳の設置	1.7万Pt / 戸			
	節水型トイレ	1.6万Pt / 台	リフォーム瑕疵保険等への加入	0.7万Pt / 契約			
	節湯水栓	0.4万Pt / 台					

※既存住宅を購入しリフォームを行う場合、各リフォームのポイントが2倍となります。  
※上記算定上限特例を除いた発行ポイント数が5万ポイント未満のものはポイントの発行対象外となります。

- \*1) 東京圏から移住：一定期間、東京23区内に在住又は東京圏(東京都、埼玉県千葉県、神奈川県) (条件不利地域を除く)に在住し東京23区内へ通勤している者が行う東京圏(条件不利地域を除く)以外への移住
- \*2) 多子世帯：18歳未満の子3人以上を有する世帯
- \*3) 三世帯同居仕様である住宅：調理室、浴室、便所又は玄関のうちいずれか2つ以上が複数箇所ある住宅
- \*4) 災害リスクが高い区域：土砂法に基づく土砂災害特別警戒区域又は建築基準法に基づく災害危険区域(建築物の建築の禁止が定められた区域内に限る)
- \*5) 若者世帯：40歳未満の世帯
- \*6) 子育て世帯：18歳未満の子を有する世帯

### ポイントの交換対象商品等

「新たな日常」、「環境」、「安全・安心」、「健康長寿・高齢者対応」、「子育て支援、働き方改革」、「地域振興」に資する商品  
「新たな日常」(テレワークや感染症予防)及び「防災」に対応した追加工事 ※住宅の新築(賃貸)は追加工事のみ

詳細につきましては国土交通省『グリーン住宅ポイント』のホームページをご覧ください。 URL : <https://www.greenpt.jp/>

100円ショップの材料で作る  
ペーパーホルダー

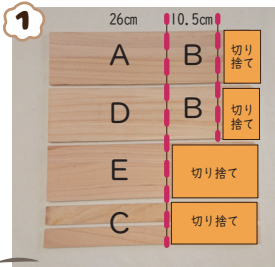
- 《材料》
- ・木板 (45cm×12cm) ・ 3枚
  - ・木製角材 ・ 2本
  - ・取っ手 ・ 1個
  - ・蝶番 ・ 2個
  - ・ビス ・ 24本
  - ・強力マグネット ・ 1個



工作用の水性ニスを塗るとこんな感じになるよ!

下から引き出すタイプのペーパーホルダーです!!

《作り方》



1 木板3枚を26cmと10.5cmの幅にカットします。角材2本は26cm幅にカットします。木板AとBを、コの字型にビス止めします。割れを防ぐために、下穴を開けてからビス止めしてください。口の字になるように、木板Bの両端に角材Cをビス止めします。角材Cの素材は柔らかく、特に割れやすいので、うまくビス止めできない場合は、木工用ボンドでつけるだけでもOKです。

2 扉をつけるための、蝶番を取付けます。蝶番の凸側が板に付くように角材Cの端から5cmくらいのところに、蝶番の中心の軸がすっぽり入るくらい、角材Cの角をカッターで切り取ります。角材Cと木板Dを蝶番で留めます。



3 木板Dの裏側に、マグネットにくっつけるためのビスを木板Aの中央に打ちます。扉(木板D)を閉めて、先ほどのビス部分を押し付けて跡を付けます。跡が付いた部分をくり抜いてマグネットをはめ込みます。



4 最後に木板Eを背面側にビス止めします。扉(木板D)の表側に、取っ手を取り付けて完成です。



御朱印めぐりははじめませんか?

主に関東近郊の神社・仏閣でスタッフがいただいた御朱印をご紹介します。あなたも氏神様や、旅先で立ち寄った神社・仏閣でご利益を授かりませんか?

第5弾は東京都世田谷区にある「青龍山 勝國寺」です。

勝國寺は真言宗豊山派のお寺です。世田谷吉良頼康により世田谷城の鬼門除けに薬師如来を安置し、祈願所としたのが当時の起こりとされています。建立については15世紀後半と云われていますが戦災や火災により多くの記録が失われた為、詳細は不明なところが多いようです。



山門

本堂 本堂内部

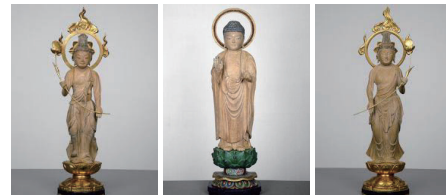
不動明王像(御本尊様)



不動明王とは「動かない守護者」を意味し、インド神話のシヴァ神の別名です。大日如来の化身として、どんな悪人でも仏道に導くという心の決意を表した姿だとされています。炎の光背を背にし、手には右手に剣と左手には羅索(けんじゃく)を持っています。剣は大日如来の智慧の鋭さを表現しています。羅索とは煩惱を縛り悪の心を改心させる捕縛用の縄のことで...



薬師堂



木造薬師如来立像(世田谷区指定有形文化財)



山門脇のお地藏様

勝國寺の木造薬師如来立像は吉良頼康のもとに小田原北条氏から嫁いだ方の持仏で、昭和初期頃は秘仏であったといわれています。薬師像の胎内から、天正20年(1592年)に彩色修理をした旨の文書が発見された事から室町時代の作品ではないかと云われています。

このお地藏様は水子や幼くして亡くなった子供達のご供養の為のお地藏様です。お彼岸にはお札が貼られまるで袈裟を纏っている様です



東急世田谷線「松陰神社前」駅より徒歩8分

絶賛販売中!



## 建築条件付の宅地と戸建住宅のご案内

### つくば みどりの南建売分譲「完成」

国産桧を使った天然無垢の健康分譲住宅



太陽光発電11.02kW搭載の  
ゼロエネルギーハウスです。

所在地:茨城県つくば市みどりの南32-6

交通:つくばエクスプレス「みどりの」駅  
徒歩32分

価格:36,600,000円  
(当社売主につき仲介手数料無し)

敷地面積:201.97㎡(61.07坪)

延床面積:115.37㎡(34.82坪)

### 愛宕(東武アーバンパークライン)「建築条件付宅地」

愛宕駅より徒歩11分



所在地:千葉県野田市清水

交通:東武アーバンパークライン  
「愛宕」駅 徒歩11分

価格:5,980,000円  
(当社売主につき仲介手数料無し)

面積:109.88㎡

お問い合わせ 柏I.C展示場 **0120-029-800** (水・木曜定休)

詳しくは、<http://www.kinokuni-koubou.com/land.html> をご覧ください。



つくば みどりの南  
建売分譲住宅完成しました!

## 建物内覧会 & 現地案内会開催中!



木の優しい足触りの  
ウォールナット床

吹抜けのある  
明るく開放感的なリビング



水廻りをまとめた  
家事動線で  
毎日の家事も楽々♪

暮らしの変化に合わせた  
使い方ができる  
ファミリースペース



子育て世帯に優しい  
間取りと充実した設備

皆様のお越しを  
お待ちしております。  
お問合せ・ご見学希望の方は  
下記までご連絡ください。

お問合せ先:0120-029-800  
分譲地住所:茨城県つくば市  
みどりの南32-6