

take free  
ご自由にお持ち帰りください



特集「私の家自慢」  
重厚感と趣を感じる風雅な住まい





特集「私の家自慢」  
重厚感と趣を感じる風雅な住まい

## ☀️ 家づくりでこだわったところ

家を建てるなら「桧の家・無垢材を使った家」と、木にこだわりを持っていらっしゃいました。そのこだわりが一段と感じられる空間が、二間続きの真壁和室です。柱には吉野桧の5寸角を使用し、広縁との境には大黒柱も設置され、一本一本がどっしりとした、趣のある本格和室になりました。また、玄関から直接二間続きの和室に入れる動線となっており、たくさんのご親戚、ご友人をお招きする事ができます。



## ☀️ 家づくりのきっかけ

以前から建て替えを計画されていたI様。消費税が上がるかもしれないという背景から、住宅展示場を見始めたそうです。たくさんのハウスメーカーをご覧になりましたが、「木へのこだわり」「頑丈な家づくり」「営業の方の熱心な説明」などから信頼できる会社だと感じられ、木の国工房をお選びいただいたそうです。



玄関の床には、天然の御影石を使用しました。また、腰板や大黒柱は桧の無垢材となっています。



以前のお宅で使用されていた欄間を再利用しました。今では珍しいケヤキの彫刻が施された欄間は、きれいに磨き上げたのち両面をガラス張りにしてはめ込みました。昔の思い出と共にこれからの新しい家でも代々受け継がれていくことでしょう。



## 家事がしやすい動線

キッチン～洗面脱衣室～浴室と一直線につながる動線は移動がやすく短い距離で効率よく家事仕事をこなすことができます。水廻りの床には耐水性のある加工をした床材を使用しましたので、頑固な汚れも拭き取りやすくお掃除も簡単です。



## 4帖の広いW.I.C

「たくさん収納ができる事」が家づくりでもう一つのこだわりでした。食品庫や階段下収納に加え、1階の寝室と2階の洋室には4帖の広いW.I.Cを設けられました。ご家族様の洋服やスーツケースなどの大物もまとめて収納が可能です。また、窓も設置していますので明るく、換気も可能です。



1階寝室 W.I.C



2階洋室 W.I.C

## ズバリ、木の国工房の 住み心地はいかがですか？

まず、木の香りがとても癒されます。暑い日でも家の中はとても涼しく、寒い日でも暖かく以前の生活に比べるととても快適な生活を送っています。

## 担当者から一言

お会いするといつも素敵な笑顔のI様ご夫妻。いつも暖かい雰囲気でご迎え頂き、幾度かの打合せも楽しくあっという間に過ぎていた気がします。ご主人様念願の桧造りの本格和室に旧宅で使用していた欄間が上手に再利用され、思い出と共に新たな暮らしが可能となりました。ご親戚や知人の方々を招いての新築祝いでは、たくさんのお褒めのお言葉を頂いたとのご主人様のお話を頂戴し、担当者としてホッとしております。今後どうぞ末永いお付き合いの程、お願い致します。

## 明るく清潔感のある対面キッチン

さわやかなブルーのキッチンに石目柄のフロアで明るく清潔感のある空間になりました。家庭菜園を楽しんでいるI様。採れたての野菜を調理しながら、会話も弾みそうですね。

# Reformでスマートハウス

家じゅうの電気をコントロールできる「スマートハウス」。新築だけ？と考える方が多いですが、実は、高気密・高断熱のお住まいであればリフォームでも、その機能を一部取り入れる事ができます。電気を大切に、上手に使うのがこれからの暮らし方。そんな暮らしをサポートします。

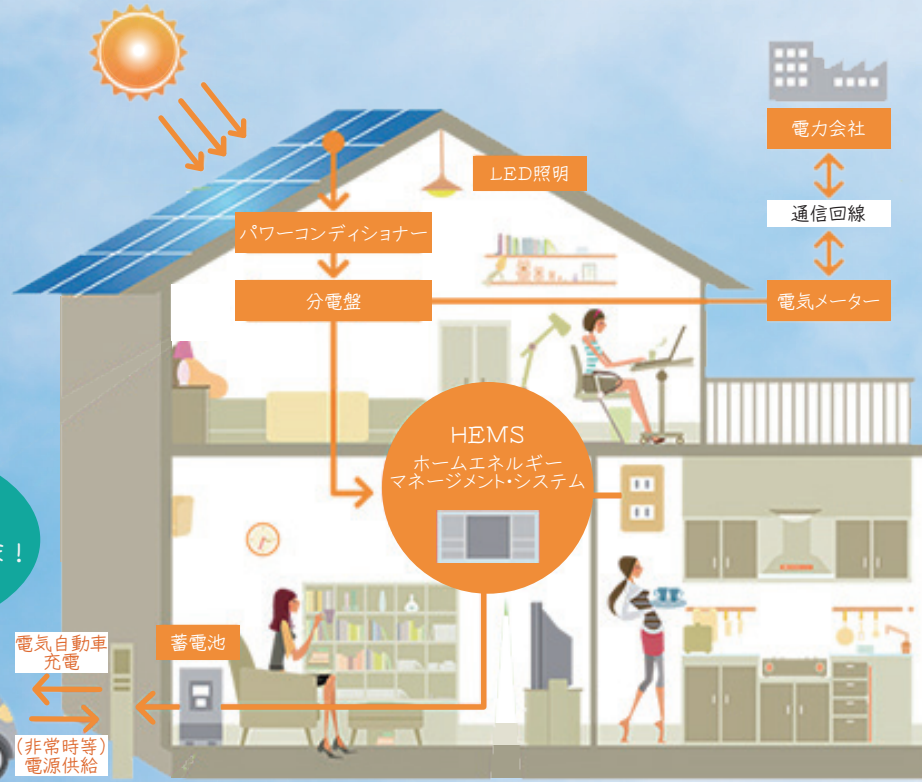
## 電気をつくる - 太陽光発電 -

無限にふりそそぐ太陽の光をソーラーパネルで受けとめて、パワーコンディショナーで生活に必要な電力に変換します。



上図はイメージです。電力契約や地域・条件により異なります。※天候などの気象条件、電力の使用状況によっては全ての電化製品をまかなえない場合があります。

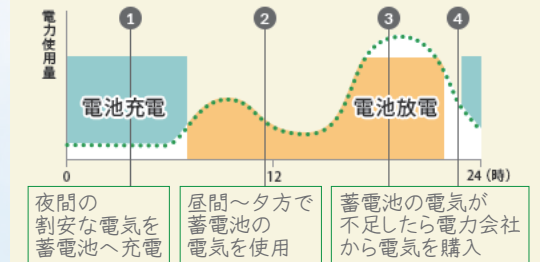
木の国工房での太陽光発電工事なら、建物の保証もそのまま！とっても安心です。



## 電気をためる&使う - 蓄電池 -

太陽光でつくった電気や、安い深夜電力を蓄えて日中の電力として使用することで光熱費を節約。突然の停電時にも安心です。

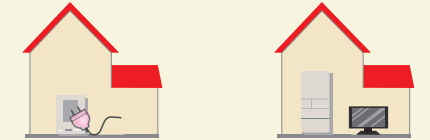
使用のイメージ ~ 電気購入を少なくする場合 ~



分電盤との関係 ~ 停電の場合 ~

**分電盤と蓄電池を接続していない場合**  
蓄電池に備え付けのコンセントが使えます。

**分電盤と蓄電池を接続している場合**  
お部屋の照明や家電を使うことが可能です。※電気容量に限りがあります。



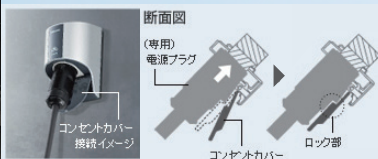
つながる  
- スマートフォンなど -

不在時でも、スマートフォンやタブレット端末・パソコンで、エアコンのON/OFFなどの操作をすることもできます。※操作には、対応する家電が必要となります。

## 電気をためる&使う - 電気自動車 -

年々、外出先での充電スポットも増え、自動車の航続距離も伸びてきているので、電気自動車(EV)やプラグインハイブリッド(PHEV)についてのご相談が増えてきています。

購入に際しては、国や地方自治体の補助金、環境性能が優れていることによる減税が適用される場合がありますので、要CHECK!



ご自宅の駐車場に、すでにコンセントが設置されていても、電気自動車の充電に必要な電流を流せない配線の場合があるので、充電対応の配線工事が必要になる事があります。

## 電気自動車のその先へ - V2H -

「クルマは移動するときだけ使うもの」そんな常識が、「V2H」で変わりました。「V2H」とは「Vehicle to Home」の略で、クルマに蓄えた電気を家で使う仕組みの事。これからは、停まっているクルマも使う時代になりそうです。

## 木の国工房の分譲住宅で、スマートハウスをご覧になりませんか？

太陽光発電にHEMSを設置したスマートハウス&ゼロ・エネルギー住宅仕様の天神前分譲住宅！

HEMSや、非常時の電源供給などをご覧いただけます。

こちらの記事に関するお問い合わせは、弊社アフター課まで、ご連絡ください。  
TEL 04-7166-3400  
メールアドレス  
kinokuni-honsha@kinokuni-koubou.com



「スマサポ」を設置！スマサポなら、蓄電池の事前配線を済ませているので、蓄電池を後付け可能！必要になった時に購入してすぐに使用できます。



【材料】

ソーセージパン 6個  
ベーコンチーズパン 3個

薄力粉 200g  
ベーキングパウダー 10g  
塩 少々  
牛乳 大さじ6  
砂糖 40g  
プレーンヨーグルト 大さじ4  
サラダ油 大さじ2  
ソーセージ 6本  
ベーコン 1枚  
とろけるチーズ 適量  
ビニール袋 1枚

チョコクロワッサン 8個

冷凍パイシート 2枚  
一口サイズチョコレート 8個  
卵黄 1個分

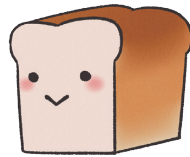
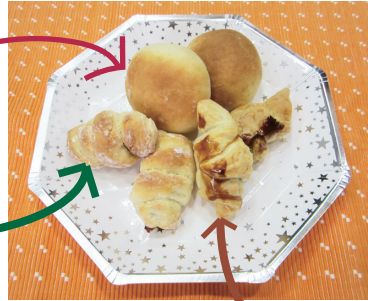


みんなのレシピ

発酵なしのパンレシピ

ベーコンチーズ

ソーセージ



チョコクロ

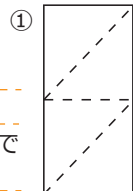
ソーセージパン・ベーコンチーズパン

- ① 薄力粉とベーキングパウダー、塩をボールに入れて泡だて器でよく混ぜます。
- ② 牛乳、プレーンヨーグルト、砂糖、サラダ油を別の容器に入れよく混ぜます。
- ③ ①に②を何回かに分けて入れ粉っぽさが無くなるまでよく混ぜます。
- ④ ビニール袋に少量の薄力粉(分量外)と空気をを入れ振り、ビニール袋内側に薄力粉を付けます(打ち粉代わり)。そのビニール袋に③のタネを入れ生地がなじむまで5、6回こねます。
- ⑤ ④の生地を、ソーセージパンは6等分、ベーコンチーズパンは3等分に分けます。
- ⑥ 6等分に分けたソーセージパンの生地は長細く棒状にし、ソーセージに巻き付けます。3等分に分けたベーコンチーズパンの生地は真中にベーコンとチーズを入れ丸くまとめます。
- ⑦ オープンの天板にクッキングシートを敷いて生地を並べ、190度に予熱したオーブンで15分焼きます。



チョコクロワッサン

- ① 解凍したパイシートを半分に切り、その半分を三角形に斜めに切ります。
- ② チョコレートを1かけ並べ巻いていきます。
- ③ 溶いた卵黄を表面に塗り、190度に予熱したオーブンで焦げ目が付くまで焼きます。(大体20~30分位)



筑波山

筑波山は、「西の富士、東の筑波」と富士山と並び称されますが、日本百名山の中でも標高が低く、比較的気軽に登山が楽しめる山としても有名です。

男体山と女体山から成り、男体山山頂の西峰本殿にイザナギ尊(夫/兄神)を、女体山山頂の東峰本殿にイザナミ尊(妻/妹神)を祀り、中腹の筑波山神社(里宮)から両本殿を遥拝します。この2神が結婚して国産みをされたと言われていることから、縁結びや夫婦和合のご利益で有名です。

数ある登山ルートの中から今回は女体山山頂を目指す「白雲橋コース」をご紹介します。ページの下から上へ読み進めてください。



標高877mの女体山頂に到着。ゆっくりと関東平野を見下ろしたあとは、御幸ヶ原を経て男体山頂を目指すこともできます。



大仏岩

大仏のように見えるこの巨岩は、高さなんと15m!!。



母の胎内くぐり

岩を抜けることで、生まれた姿に立ち返ることを意味しているといわれています。



弁慶七戻り

頭上の岩が今にも落ちそうで、弁慶も七戻りしたといわれている石。聖と俗を分ける門だともいわれています。

GOAL!



酒迎場分岐からすぐに見えるのが白蛇弁天です。白い蛇が住み、見た者は財を成すと言われています。



ここから山頂までは、次々に現れる様々な奇岩怪石が楽しめます。途中にはロープウェイが見える場所も…。



石の階段を登っていきながら、スタジイやスギ、モミ、アカガシなどの巨木の中を進みます。野鳥の声も楽しめます。



筑波山の登山道の中でもかなり高低差のあるのが白雲橋コースです。しばらく森の中を登っていきますが、めげずに山頂まで頑張りましょう!

START!

筑波山神社の東側にある「是より女體山」の道標石から100mほど登ったところの石鳥居が登山口です。



## 太陽光発電システムを搭載されましたお客様へ

～ 新制度移行手続き(みなし認定)のご案内 ～

平成29年4月1日より再生可能エネルギーの固定買取制度(FIT法)が新しくなりました。2012年7月1日以降に固定価格買取制度の認定を受け、売電を開始されているすべての方に事業計画書の提出が必要となりました。

すでに太陽光発電が運転中の皆様、平成29年3月31日までに認定を受け接続契約をされている方、すでに売電されている方も含め、新制度への移行手続き(みなし認定)が必要となりました。

この移行手続きは、平成29年9月30日までに資源エネルギー庁へ提出を行う事となります。

皆様のご自宅に資源エネルギー庁より

『再生可能エネルギー開発事業者のみなさまへ』というハガキが届いているかと思いますがこの手続きに関しましては、当初の太陽光発電設備認定申請と同様に、弊社が代行させていただきますので、皆様ご自身でのお手続きは不要となります事をご案内申し上げます。

また、弊社の手続き後に資源エネルギー庁で事務手続きが完了するまでの所要期間は数ヶ月と言われております。

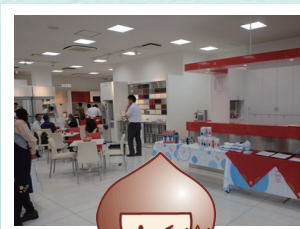
弊社宛に完了報告が届き次第、皆様にご連絡をさせていただきますので宜しくお願いいたします。

※新制度への移行により現在の売電価格及び期間が変わることはありません。



## 水まわり工房リフォームフェア2017

毎年恒例のイベントとなりましたクリナップの水まわり工房リフォームフェアを平成29年6月25日(日)に開催いたしました。



フェアの主旨は、最新の設備機器や住宅資材を安心してご覧いただき、知っていただくことが目的のイベントです。今回は、サロナーゼ講座の開催はありませんでしたが、お菓子の詰め放題や豪華景品が当たる輪投げ等があり、ご来場いただきましたお客様にはお楽しみいただくことができました。また、8月には『水まわり工房夏祭り』を開催いたします。詳細が決まりましたら、ホームページでご案内させていただきますのでご興味のある方は是非一度お越しください。



## 補助金 NEWS

## 高性能建材による住宅の断熱リフォーム支援事業

近年、ZEH住宅やゼロエネ住宅をはじめとする省エネ・高断熱住宅が話題ですが、リフォーム市場においても、高断熱化が注目を浴びており、国や自治体の補助制度も充実しています。

『高性能建材による住宅の断熱リフォーム支援事業』は、経済産業省所管事業で、指定の断熱性能が高い窓や断熱材を使用し、要件をクリアすることで、その工事費の一部に補助をいただくことができます。断熱リフォームだけで最高120万円の補助がいただけるので、住まいの高断熱化を検討している方には、ぜひこの機会にリフォームをご検討ください。なお、補助金の受付は先着順で、申請が可能な期間も決まっております。

### 概要

#### ● 補助金申請者の資格

- ・戸建住宅・集合住宅(個別)の個人所有者および個人所有予定者
- ・賃貸戸建住宅・賃貸集合住宅(全体)の所有者(個人・法人どちらでも可) など

#### ● 補助対象製品

- ・SIIの定める要件を満たしている「ガラス」、「窓」、「断熱材」であること

#### ● 補助金額

- ・補助率：補助対象費用の1/3以内
- ・補助金の上限額 ・戸建住宅：一住戸あたり120万円
- ・集合住宅：一住戸毎に15万円

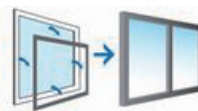
#### ● 公募期間

- ・一次公募：平成29年5月8日～平成29年6月2日まで(終了)
- ※二次公募：平成29年7月中旬～平成29年8月中旬予定

(※ SIIとは、一般社団法人 環境共創イニシアチブの略称です。)

### 対象工事

#### 外窓交換



サッシとガラスを交換

#### ガラス交換



今あるガラス 複層ガラス

#### 内窓の取り付け



内窓 今ある窓



天井・壁・床等の断熱

補助金には、申込みの期間や諸条件などがあるため、早めのご計画をおすすめいたします。まずはお気軽にご相談下さい。アフター課  
TEL：04-7166-3400

戸建は内窓設置又はガラス交換又は外窓交換+天井/壁/床の断熱改修が必須です。