

売地

愛宕駅

建築条件付 引渡方法相談

土地面積
公簿 109.88㎡

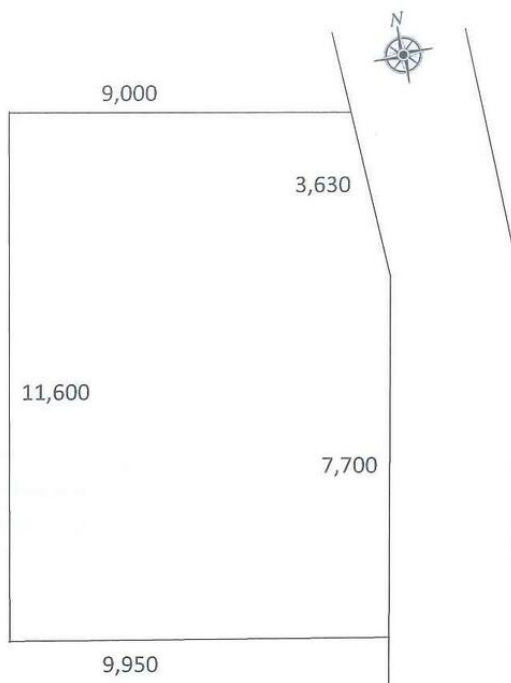
現況
更地

引渡し時期
相談



チェックポイント！

セットバック要,整形地,都市ガス,電気,上水道,下水道



物件種目	売地		
最適用途	住宅用地		
最寄駅	愛宕		
土地面積	公簿 109.88㎡	私道面積 (共有持分)	
価格	598万円	坪単価	@18.00万円

物件所在地	千葉県野田市清水		
交通	東武野田線 愛宕 徒歩11分		
土地権利	所有権	地目	宅地
都市計画	市街化区域	用途地域	近隣商業
建ぺい率	80%	容積率	200%
他の法令上の制限			
地勢	平坦		
建築条件	建築条件付		
現況	更地		
引渡し(時期/方法)	相談/相談		
開発許可番号			
接道状況(角地・間口)	東3.6m 公道 接面11.0m		
設備	都市ガス,電気,上水道,下水道		
備考	東武野田線愛宕駅から至極近い整形地の物件です。		

この図面は物件情報の一部を抜粋して掲載しております。(現況優先)
付帯条件や別途料金等が発生する場合がありますのでご確認ください。

at home

infosheet 物件番号 69703951079

千葉県知事免許(1)第16832号 〒277-0832 千葉県柏市北柏4丁目2-2

株式会社木の国工房

TEL: 0120-029-800 FAX: 04-7167-0178 定休日: 毎週水曜、木曜

■取引態様: 売主