



特集「私の家自慢」
自分らしい暮らしを楽しむ木の住まい





2階のリビングは、Y様こだわりのヘリンボーン柄の床材を採用しました。カリン無垢材の色合いが高級感を醸し出しています。

特集「私の家自慢」つくば市
自分らしい暮らしを楽しむ木の住まい

家づくりストーリー

つくばエクスプレス沿線でお土地を探されていたY様は、茨城県が販売する分譲地の抽選にご当選された事から、本格的に家づくりをはじめの事となりました。様々な住宅メーカーを見学した中で弊社を選んでいただいた経緯は、担当者が記録に残るようにメールでのやり取りに対応してくれたことや、契約前にも関わらず贈与税や補助金について調べてくれたりと誠実な対応が印象に残った事が理由との事です。



玄関内にロードバイクが入れられる様にアプローチにはウッドデッキのスロープを作りました。

家族の気配を感じながら、
一人の時間を過ごせるロフト

2階リビングは勾配天井を活かして
ロフトを設けました。リビングと繋がっているの
で家族の気配を感じながら読書や趣味、お昼寝など
一人の時間を過ごせる至福の空間です。
また、ロフトには窓を設けたので、
明るく風通しが良く、夏場は涼しく、
冬場は暖房なしでも過ごす事ができるそうです。



思わず寝転びたくなるパイン無垢床のロフト



ハイセンスな「一筆ハシゴ」

料理も片付けもスマートにこなせる
キッチンコーナー

食器類は出し入れしやすいキッチン背面に収納ができます。
ストック品は取出しやすいオープン棚が、キッチン奥に
配置されているので、リビングダイニングからも見える
ことなく、スッキリ収納できます。



キッチンから直接
洗面脱衣室へ

洗面脱衣室

キッチン

間取りと設備の工夫で朝・晩の家事もラクラク！

ご夫婦共働きのY様は、できるだけ家事の時間を減らせるようにと洗面脱衣室に
ガス乾燥機と物干しスペースを設けられました。洗濯機をまわして、干すという作業が
一つの場所で行えます。また、ガス乾燥機を使えば短時間で乾くので、まとめて洗濯する
場合でも、家事時間を大幅短縮できます。

さらに、リビング・ダイニング→キッチン・パントリー→洗面脱衣室→浴室・トイレと
ぐるっと回れる間取りとなっているので、とても使い勝手の良い動線となっています。
間取りと設備の工夫で、1日あたりの家事時間が30分程度短くなったそうです。



キッチン

浴室

LDへ

松の無垢板

ガス乾燥機

物干しスペース

「D」
広々とした玄関

玄関には自転車も
入れられる様に、
広い土間スペースを
設けました。壁面
いっぱいの玄関収納や
奥には物置もあり
広々とした
空間です。

ブラインドで
隠せる収納



ハートの
洗面台

玄関脇に設置した
洗面は、帰宅後
すぐに手洗いが
できるようにと
奥様の発案です。



担当者からひとこと
Y様ご夫婦のこだわりやアイデアが溢れた家づくりのご計画に立ち会えた事、誠に嬉しく思っ
ております。家造りを通じて叶えたい事や、ご要望がハッキリとされていて、我々スタッフも
そのイメージを共有しやすく、とても楽しくお打合せをさせて頂きました。特に2階に生活の
中心の場所であるLDKを配置され、勾配天井にロフトを併設した空間はとても居心地が良さそう
ですし、また家事動線を工夫した結果、実際に家事作業の短縮に効果があったご様子で、とても
やりがいのあるお宅でした。これからもご家族皆様で末永く、お健やかに過ごして頂きたいと思
います。ありがとうございました。

イベントレポート

学べる！ 遊べる！ 体験できる！

2月18日
 オーナー様と一緒に毎年恒例の「住まいの耐震博覧会」に行ってきました。当日は、お天気にも恵まれバスツアー日和となりました。



「耐震」「省エネ」「健康」「木材活用」「IT」に対応した新商品がたくさん展示されていました。耐震・制震部材の展示や震度7の地震が体験できるコーナーやAI技術が住まいや暮らしにもたらす新たなステージを体験できるコーナーもありました。また、同時開催されていた「木と住まいの大博覧会」では、木の椅子をつくったり、木を使ったおもちゃがあったりと木に触れ合える展示会もありました。こちらは木のいい香りがして、また違った面白さがありました。



模型を多用した耐震性の実験コーナー



地震車による地震体験コーナー



神代杉という縄文時代の杉も展示されていました。

木育・木工コーナー 木のプール

会場見学後は、ホテルにてお食事とマジックショーを楽しんで頂きました。また、バスツアーを通して、普段はゆっくり話せないお客様ともお話することができ、楽しい時間はあっという間で、とても貴重なお時間となりました。



ご参加下さいました皆様、誠にありがとうございました。今後のイベント参加もお待ちしております。

“キッチン暮らしの真ん中に”

2018年2月、システムキッチン「SS」が、「CENTRO」に変わりました。

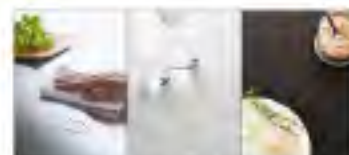


クリナップがつくり手として目指したのは、機能にも美しいフォルムにも、一切の妥協を許さず、究極の機能を突き詰めた技術の結晶。ぜひ、商品をご覧ください。



CENTER POSITION
 センターポジション設計

キッチンの中央で調理をしながら、コンロ下とシンク下の2つのコンテナにアクセス、調理道具の70%が手に届く、ストレスを感じにくい調理環境です。



WORK TOP
 ワークトップ

清潔感のある「ステンレス」、種類豊富な人工大理石「アクリストーン」、陶器のように味わい深い「セラミック」から選択いただけるようになりました。



CRAFTSMAN DECKSINK
 クラフツマンデッキシンク

1段上がったシンクはプレートを使えばシンク上まで作業スペースに。1段下ったデッキ部は直接水を流せません。クラフツマンたちの手仕事が光ります。



DUAL CHEF
 デイアルシェフ～ハイブリットコンロ～

ガスコンロとIHの両方を搭載した調理機器。料理に合わせて熱源を選べます。煎焼の専用プレートを使用すれば、コンロ上でグリル料理が可能です。



LINK COUNTER
 リンクカウンター

ワークトップと同じ素材のカウンターが配置によってキッチン前カウンターやテーブルなどに自在に変化。お料理づくりや食事の楽しみ方を拓けます。



STAINLESS CABINET
 ステンレスキャビネット

キャビネットがステンレスである事でお手入れのしやすさはそのままに、簡易分解でリサイクル性を高めたエコステンレス(NSSC PW1)を使用。

いまさら聞けない家づくり



関東地方にも、近いうちに必ず大地震が来ると言われています。そこで今回は耐震構造についておさらいしておきましょう。



“耐震”てなあに？

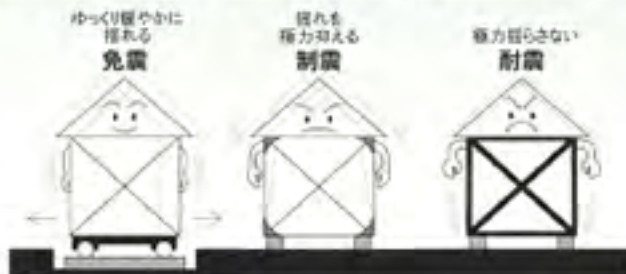


建物の地震に対する構造は大きく分けると“免震構造”・“制震構造”・“耐震構造”の3つに分類されます。

免震構造とは、建物と基礎との間に積層ゴム等で造られた装置をはさみ、地震時の揺れを建物に伝えない、もしくは軽減させる構造の事です。

制震構造とは、ダンパー等の装置に地震時の揺れを吸収させて、建物が揺れる事は前提なのですがその揺れを極力抑える構造です。

耐震構造とは、頑丈な柱・梁・筋交いや柱と土台・基礎を繋結する金物等で建物自体が地震に耐えうる(極力揺らさない)強度で造られている構造です。



耐震構造にはグレードがあるの？



耐震構造には「耐震等級」というグレードがあります。それは住宅性能表示制度に基づく建物の構造の強さの目安で、1・2・3とあり、耐震等級3が一番高いグレードとなります。

耐震等級1は建築基準法で定められている構造で、数百年に一度発生する震度6〜7程度の大地震で倒壊しないものと想定されています。

耐震等級2はその1.25倍、耐震等級3は等級1の1.5倍という基準から成っています。

又、長期優良住宅の基準においては耐震等級2以上とされています。



耐震等級を高めるメリットは？



大地震時の建物倒壊リスクが少なくなる(ゼロではありません)のはもちろんですが、地震保険の保険料割引が受けられます。

等級1…10%割引・等級2…30%割引・等級3…50%割引

又、更に長期優良住宅にする事により、税制優遇等が受けられます。

1. 10年間の住宅ローン減税
2. 登録免許税・不動産取得税・固定資産税の優遇
3. 補助金制度 等



「いすみ鉄道」で春を満喫しよう〜!

のんびりゆったりした時間が流れる、ローカル列車いすみ鉄道で自然豊かな情景や城下町沿線を気ままにさんぽしてみよう♪



「ムーミン」のキャラクターがあしらわれた車両が人気!



車窓から『ムーミン』を見つけてね〜

大原駅構内にある売店で、一日乗り放題の「フリー乗車券」の購入がおすすめです。乗車券には、いすみ鉄道の車両がプリントされたものや、スタンプラリーとチケットが一体になった「ムーミン列車・スタンプラリー・1日フリー乗車券」など計5種類から選べます。架の花×ムーミン列車のチケットは、春限定販売です。

大原駅から4駅先の国吉駅の構内にはムーミンショップ「ぶあれーういんず」があります。たくさんのムーミングッズが揃っているのでお土産探しにぴったり。



国吉駅から歩いて30分、タクシーを使えば5分ほどで鉄道公園「ホッポの丘」があります。引退した様々な車両が20両以上展示されています。鉄道ファンにもたまらないスポット! 舞鶴会社が運営するこの公園では、鶏卵牧場から直送の卵を食べることが出来ます。

- ・営業日: 月・金・土・日曜、祝日
- ・営業時間: 10:00~16:00

「ホッポの丘」



「カフェTKG」の朝かけごはん



国吉駅から3駅先の大多喜駅へ。この大多喜には、徳川四天王の一人、本多忠勝がいたことでも知られる「大多喜城」があり、駅周辺は今でも城下町の雰囲気色が濃く残っています。

大多喜城



大多喜駅から徒歩15分

- ・開城時間 9時00分~16時30分
- ・休館日: 毎週月曜日
- ・入館料 一般200円 高・大学生100円 小・中学生、65歳以上、無料

青龍日吉神社



大多喜駅から徒歩5分

境内に3本並ぶ杉の木は3本ともくにねじれており青龍に見えることから、奧運スポットとして密かに人気。木に触るとひねくれた性格がなおるとも言われているようです。

みんなのレシピ

みなさんのお家にも災害時の保存食として保管されている賞味期限近のクラッカーがきっとあるはず…。ただ食べるだけでは味気ないし捨てるには勿体ない…。そこで、保存食の入れ替えを期にそのクラッカーでチーズケーキをつくってみました。混ぜるだけで簡単です。是非トライしてみてください。

recipe
 クリームチーズ 200g
 生クリーム 200cc
 砂糖 大さじ3
 卵黄 1個分
 クラッカー 1パック
 無塩バター 20g



今回は定番の“RITZ”
 を使いました。



① クリームチーズを常温にもどしておきます。
 クラッカーを8枚手でつぶします。



①～③

② ①のバターをレンジで溶かし、
 つぶしておいたクラッカーと混ぜます。

③ ②を型に敷き詰めます。

④ クリームチーズ・砂糖・卵黄を
 混ぜます。



④～⑥

⑤ 生クリームを少しずつ混ぜます。

⑥ ⑤がまんべんなく混ぜたら、
 クラッカーを10枚手でつぶして
 混ぜます。



⑦ ③の型に入れ、底をトントン
 しながら平らにならします。

⑧ ここで、再度クラッカーを
 5～6枚手でつぶして上にのせます。

⑨ ラップを上にかぶせ、少し
 手のひらで表面を押さえます。

⑩ 冷蔵庫で5～6時間
 冷やしてできあがり。



⑩できあがり



イキザクした食感が
 ちょっと変わっていて
 おいしいですよ。

建築条件付の宅地と戸建住宅のご紹介



宅地



2区画あり

つくば みどりの南 「建築条件付宅地」

平成30年4月開校予定の小中一貫校エリア

所在地:茨城県つくば市みどりの南32-7,32-8

交通:つくばエクスプレス「みどりの」駅 徒歩32分

価格:8,500,000円

面積:201.91㎡ ～ 201.99㎡

お問い合わせ つくば展示場

029-856-5100 (水・木曜定休)

宅地



流山おおたかの森 「建築条件付宅地」

今住みたい街ランキング上位の人気エリア

所在地:千葉県流山市市野谷

交通:つくばエクスプレス「流山おおたかの森」駅
 徒歩12分

価格:39,800,000円

面積:203.95㎡

お問い合わせ 柏I.C展示場

04-7140-8811 (水・木曜定休)

戸建住宅



Biotop(ビオト-7)柏天神建売分譲

「建売分譲」

最終1邸となりました。人気のゼロエネルギー住宅です。
 内覧ご希望の方は下記までご連絡ください。

所在地:千葉県柏市柏1238-43

交通:JR常磐線・東武アーバンパークライン「柏」駅
 徒歩27分

価格:38,600,000円

敷地面積:193.11㎡ 延床面積:109.30㎡

お問い合わせ 柏I.C展示場

0120-408-811 (水・木曜定休)

詳しくは、<http://www.kinokuni-koubou.com/land.html> をご覧ください。

